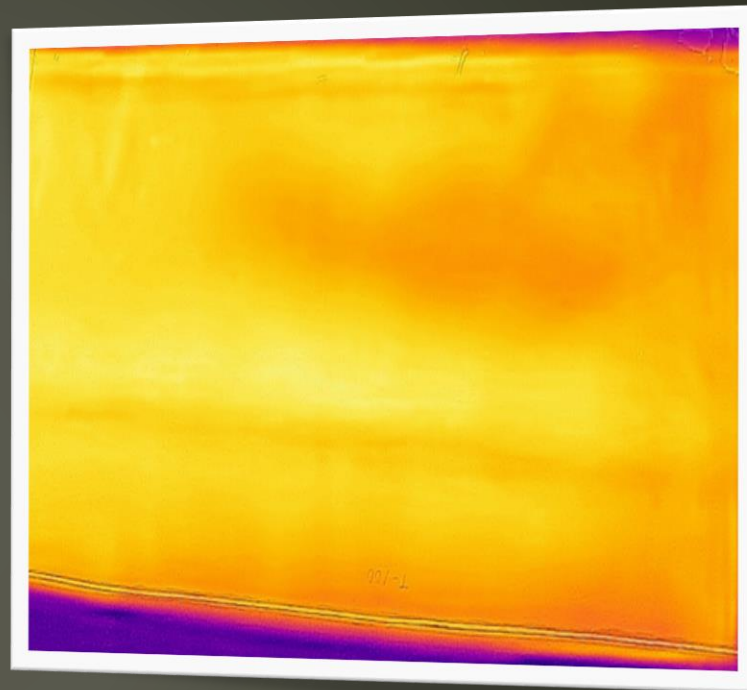


フリーフォーム Free Form



ヒーター Heater

製品の特長

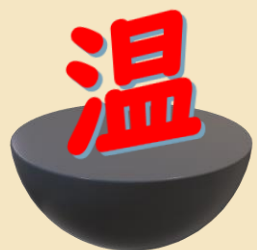
省エネ・高応答性

面状均一発熱

フレキシブル

断線に強い

用途事例 (一部)



《家畜用床マット》



~35°C

《ダニ対策用シートヒーター》



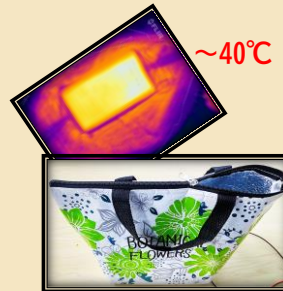
~80°C

《太陽電池融雪用ヒーター》



~60°C

《パン発酵器》



~40°C

《ウエストウォーマー》



~45°C



~35°C

《配管融雪用ヒーター》



電源ラインアップ

電源の種類	主な仕様	当社製品の仕様・性能
100V電源 MK-HEP-1000-100 	●入力AC100V-240V 定格出力100V@ <u>6.5A</u> (AC100V入力時) USB DC-DC可変レギュレータを用いて制御電圧(1.0V~5.0V)を印加して 本電源ユニットの出力電圧・電流(50V~100V)を直接制御するため、 出力上限=定格出力が可能	○ヒーターサイズ(一例); 表面温度50℃ 温度センサー付 ① 120cm×60cm、 90cm×90cm 73cm×300cm、 23cm×300cm ②並列、直列構造も対応
48V電源 ATM450S-F480Z  	●入力AC100V-240V 定格出力48V@5.2A *FANなし <u>48V@9.4A *FAN付</u> 外付け電圧/電流可変レギュレータを介しての出力電圧・電流可変のため、 レギュレータ定格出力5Aが 出力電流上限となる	○ヒーターサイズ(一例); 表面温度50℃ 温度センサー付 ① 60cm×85cm、 45cm×95cm 35cm×120cm、 11cm×300cm ②並列、直列構造も対応
24V電源 ATM450S-F240Z  	●入力AC100V-240V 定格出力24V@10.4A *FANなし <u>24V@18.8A *FAN付</u> 外付け電圧/電流可変レギュレータを介しての出力電圧・電流可変のため、 レギュレータ定格出力:8Aが出力電流上限となる	○ヒーターサイズ(一例); 表面温度50℃ 温度センサー付 ① 30cm×70cm、 22cm×90cm 18cm×100cm、 6cm×300cm ②並列、直列構造も対応
アダプター(レギュレータ付) 	●入力AC110V-240V 定格出力9-24V、3A 3-12V、5A	○ヒーターサイズ(一例); 表面温度50℃ 温度センサー付 ① 4cm×6cm、 15cm×70cm 3cm×300cm、 9cm×120cm ②並列、直列構造も対応